

Material Necesario:

Winamp
SHOUTcast DNAS
SHOUTcast DSP Plug-in

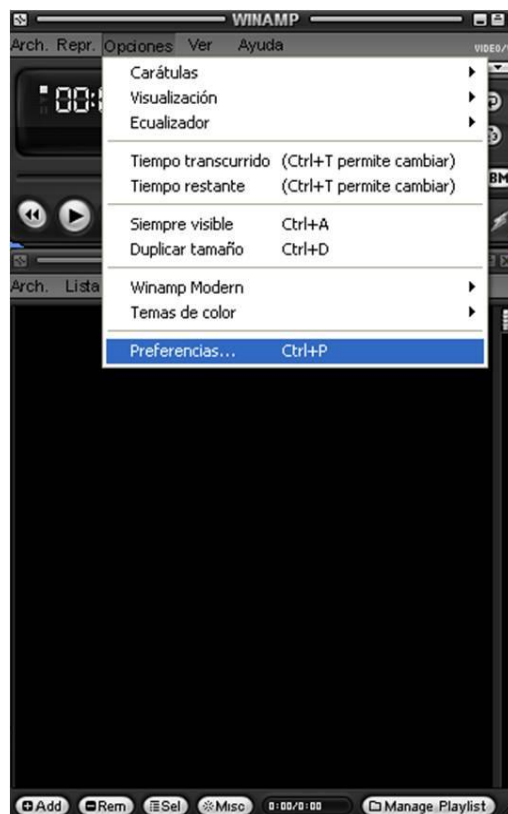
El primer paso, será instalar el software, empezando en el orden siguiente:

Winamp
SHOUTCastDSP Plug-in
SHOUTCastd DNAS

Una vez instalado el software, lo primero que debemos hacer es configurar el servidor:

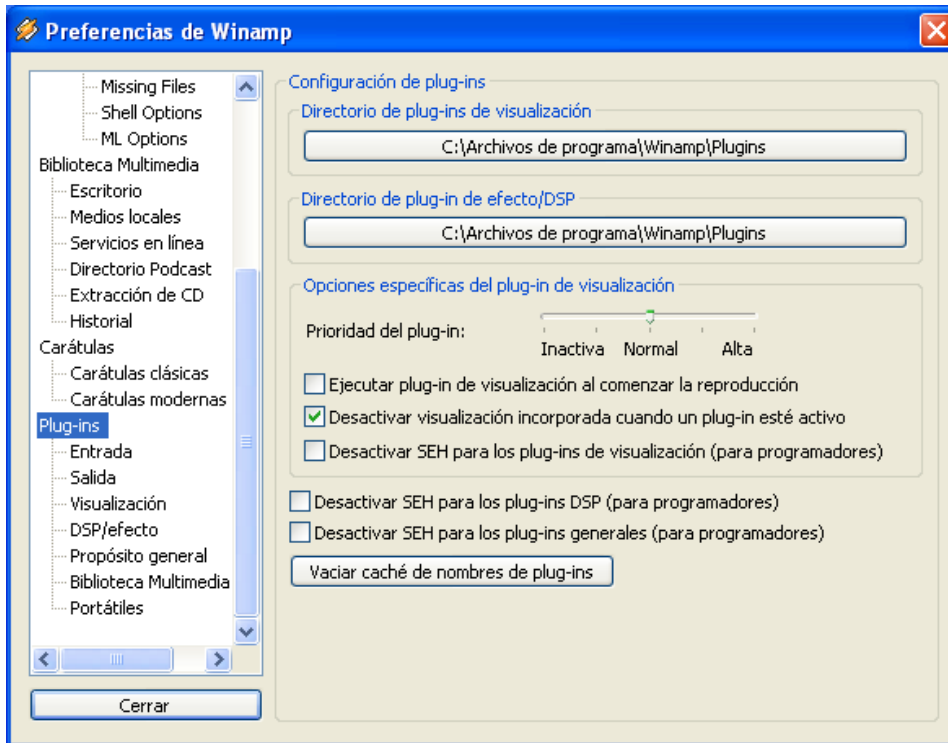
1.- Abrimos el Winamp.

2.- Vamos a OPCIONES – PREFERENCIAS así como la imagen:

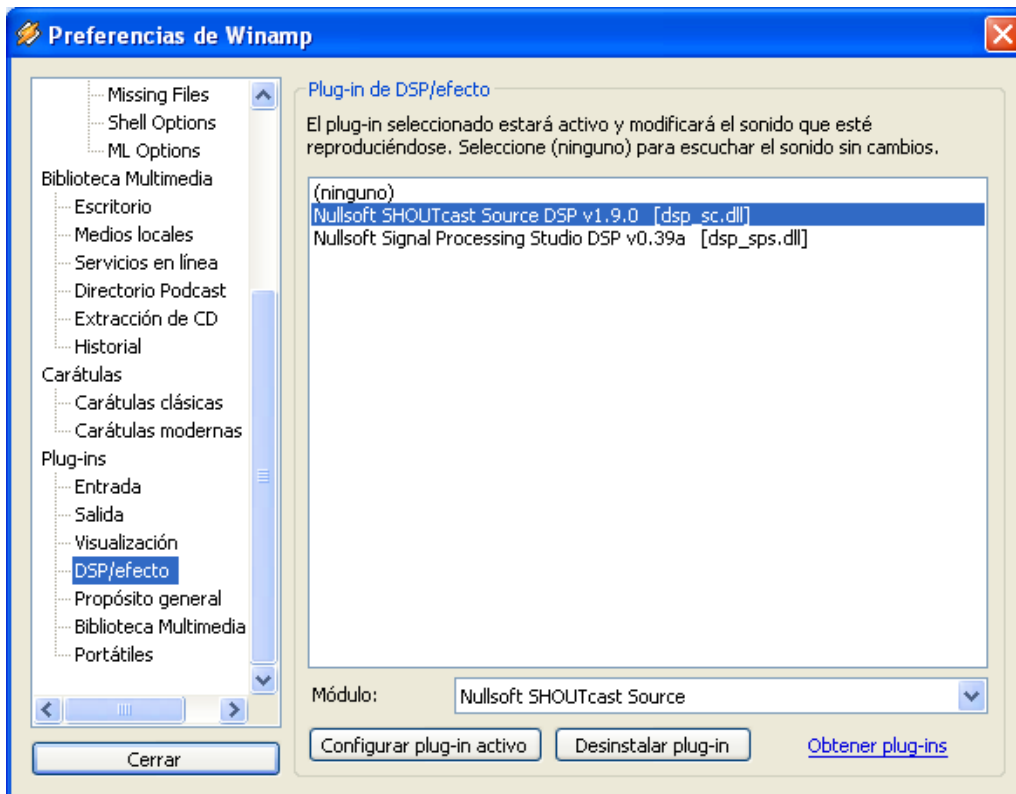


3.- En la Ventana que aparecerá dirigirse a la opción:

Plug – ins así como en la imagen:



4.- y Luego allí ir a DSP/EFEECTO y en las opciones que te aparecerán al lado derecho escoger Nullsoft SHOUTcast Source DSP V1.9.0 {dsp_sc.dll} damos doble click, como en la imagen:



5.- Aparecerá una ventana nueva.

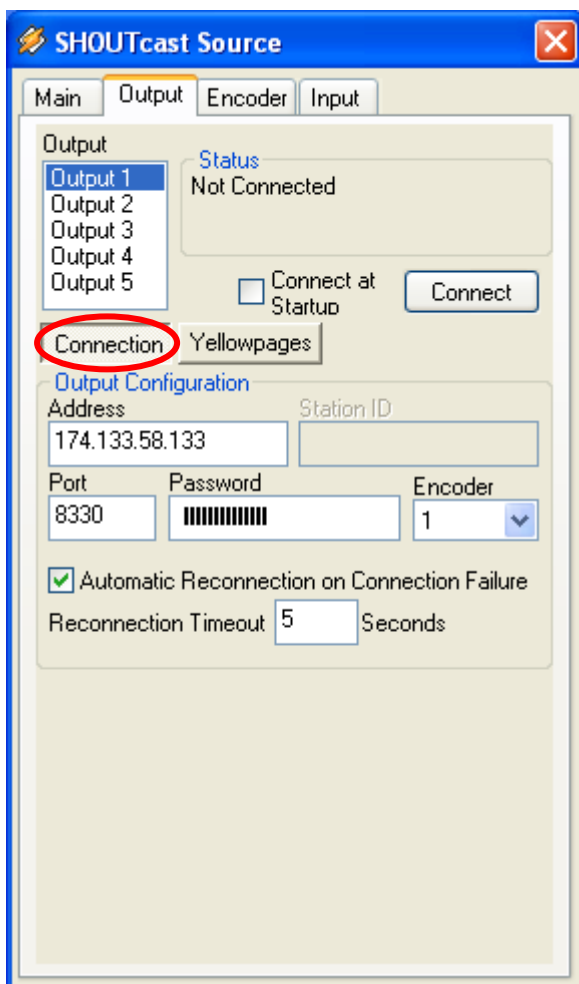
Ahora vamos a la pestaña **Output**, seleccionamos **Output1**, y con el botón **Connection** seleccionado, ponemos los siguientes valores:

Address: La dirección de nuestro Servidor SHOUTCast DNAS.
Ej. 127.0.0.1

Port: El Puerto que asignamos en la configuración del SHOUTCast DNAS
Ej. 8000

Password: El password que establecimos en la configuración del SHOUTCast DNAS.
Ej. Miclave

Y en **Encoder** Seleccionamos 1.



6.- A continuación seleccionamos el botón **Yellowpages** y asignamos los valores de la siguiente forma:

Description: El Nombre de nuestra estación, aparecerá en el reproductor de nuestro usuario.

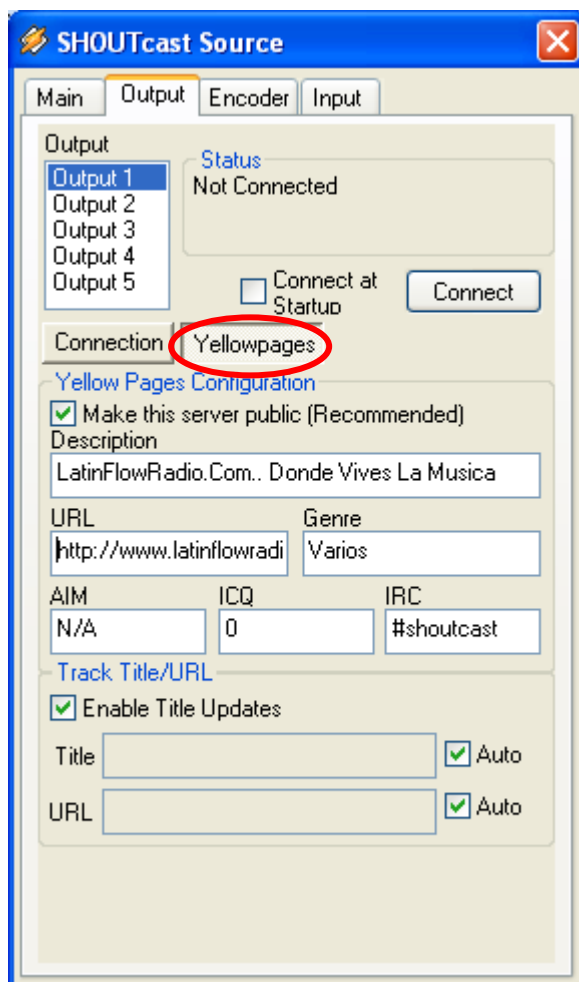
Ej. LatinFlowRadio.Com... Donde Vives La Música

URL: La dirección de nuestra página, o página de nuestra estación de radio.

Ej. <http://www.latinflowradio.com>

Genre: El género de nuestra estación de radio.

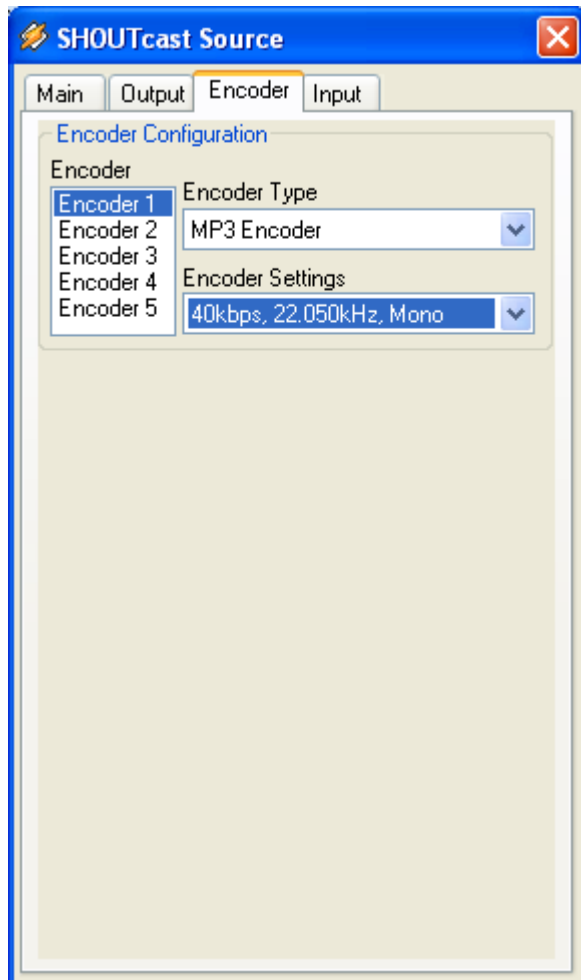
Ej. Rock



7.- Nos cambiamos a la pestaña de **Encoder**, seleccionamos: **Encoder1**

Encoder Type elegimos: MP3 Encoder, y en

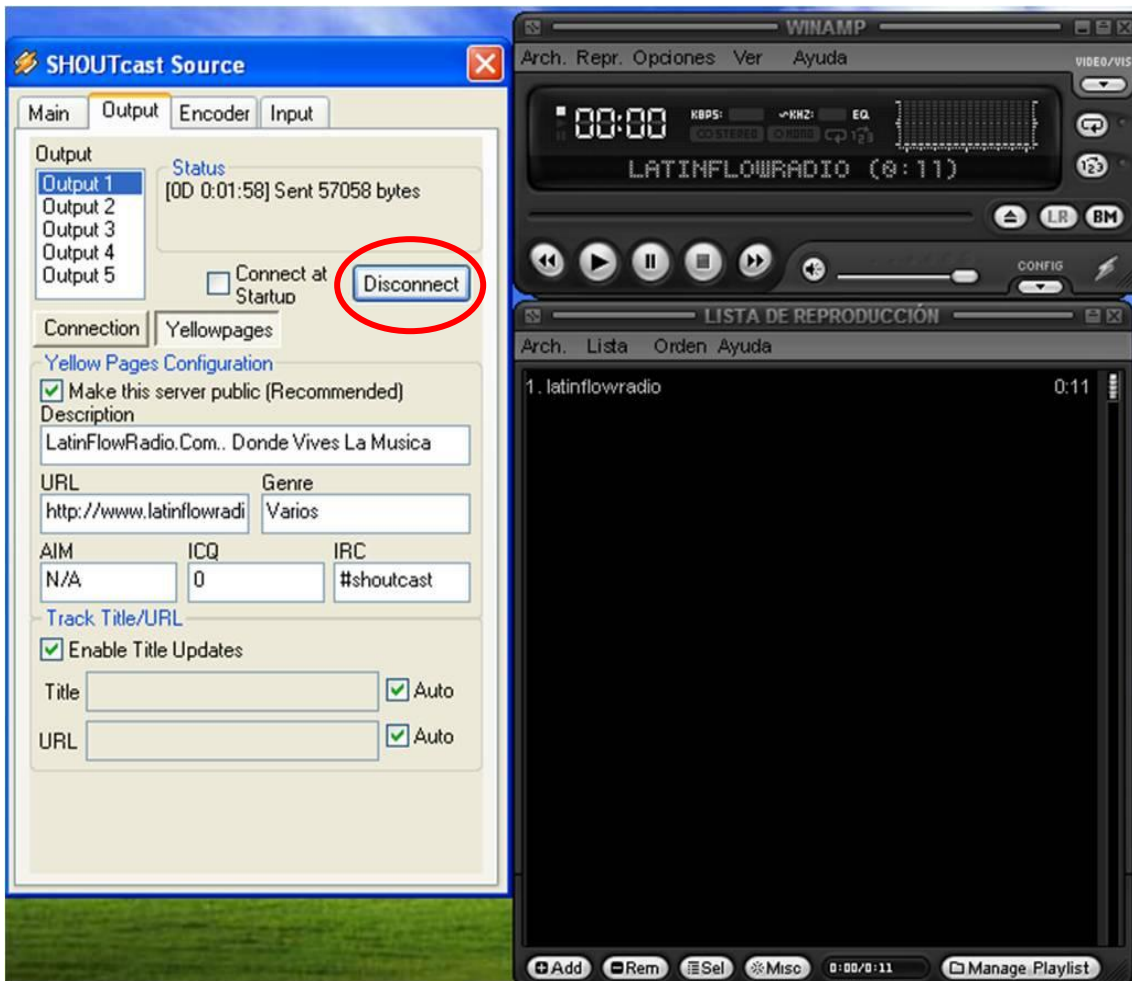
Encoder Settings, la calidad de nuestra transmisión será 40 Kbps.



Nota importante no cerrar la ventana de arriba llamada **SHOUTCast Source**

YA TENEMOS TODO LISTO Y CONFIGURADO PONEMOS LA CANCION O CANCIONES QUE DESEAMOS TRANSMITIR EN EL WINAMP. Y LA REPRODUCIMOS Y EN LA VENTA **SHOUTCast Source** SELECCIONAMOS **Output** Y LE DAMOS CLIC DONDE DICE **CONNECT**.

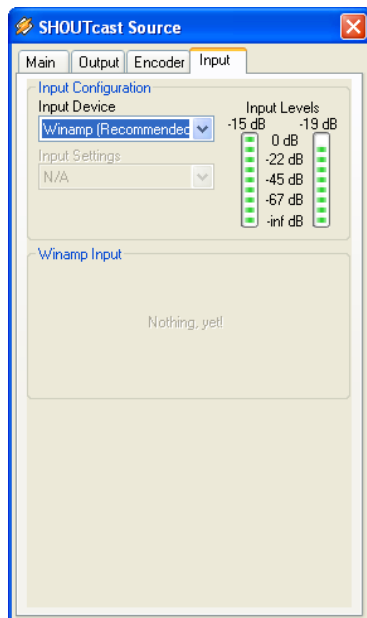
YA ESTAMOS AL AIRE ASI COMO EN LA IMAGEN FINAL.



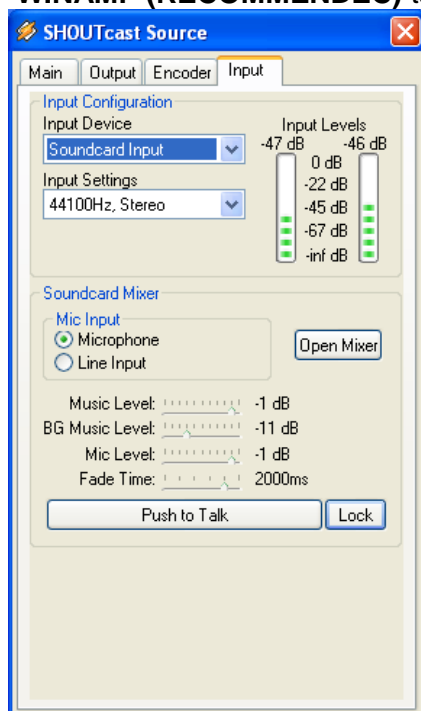
AHORA LES ENSEÑO COMO HACER LOCUCION POR EL WINAMP.

Primero tener micrófono conectarlo a la pc y subir el volumen

EN LA VENTA **SHOUTcast Source** SELECCIONAMOS **Input** y estará así:



Así está cuando solo se transmite las canciones y cuando queremos hablar nos dirigimos a **INPUT DEVICE** y allí seleccionamos la tarjeta de la pc **Soundcard Input** y comenzamos a hablar y cuando terminamos de hablar volvemos a poner: **WINAMP (RECOMENDEDEC)** tal como estuvo en un comienzo.



MANUAL HECHO POR DJ. ALDO CUALQUIER DUDAS ESCRIBIR A:
djaldo@latinfloradio.com